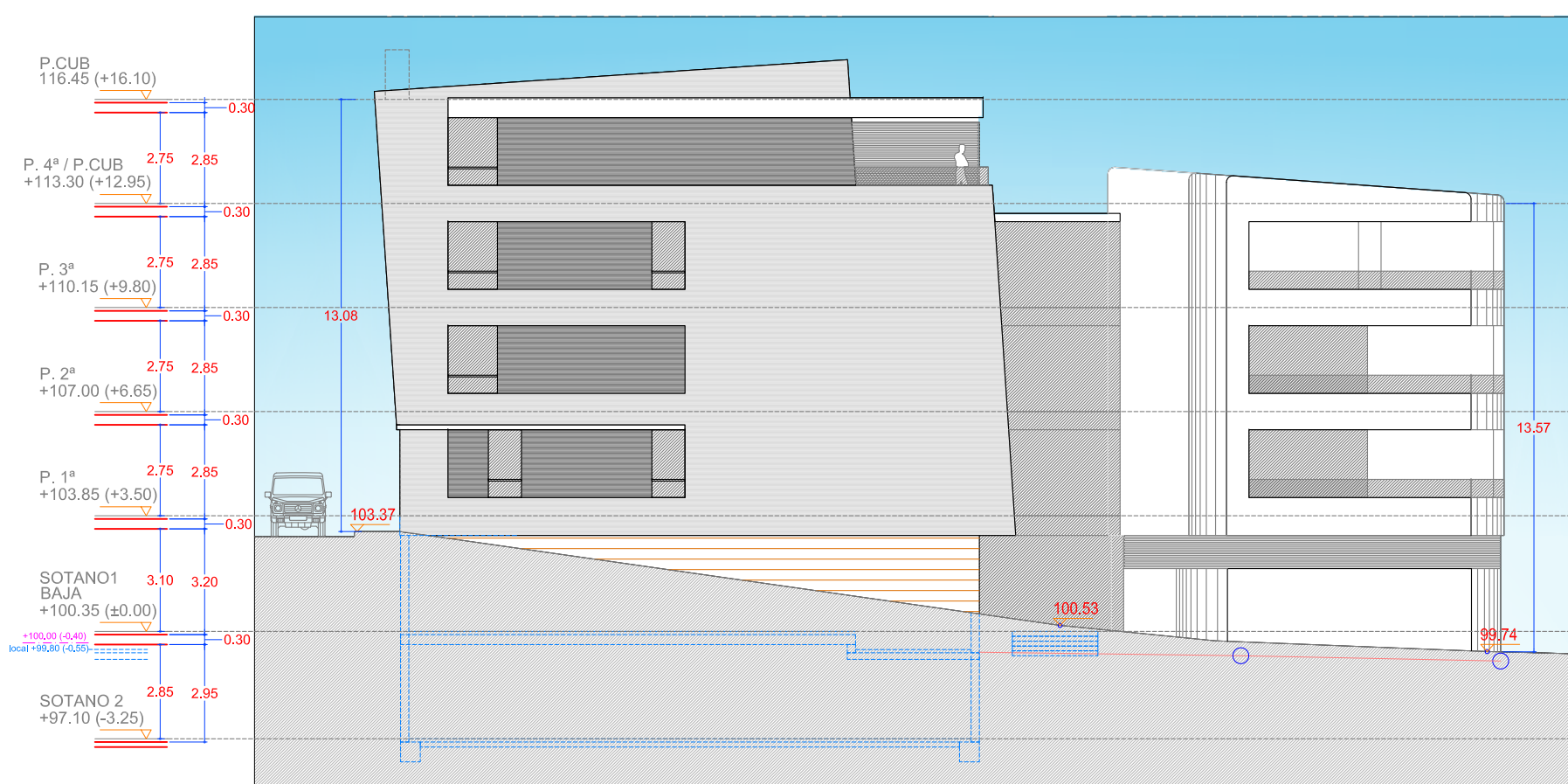
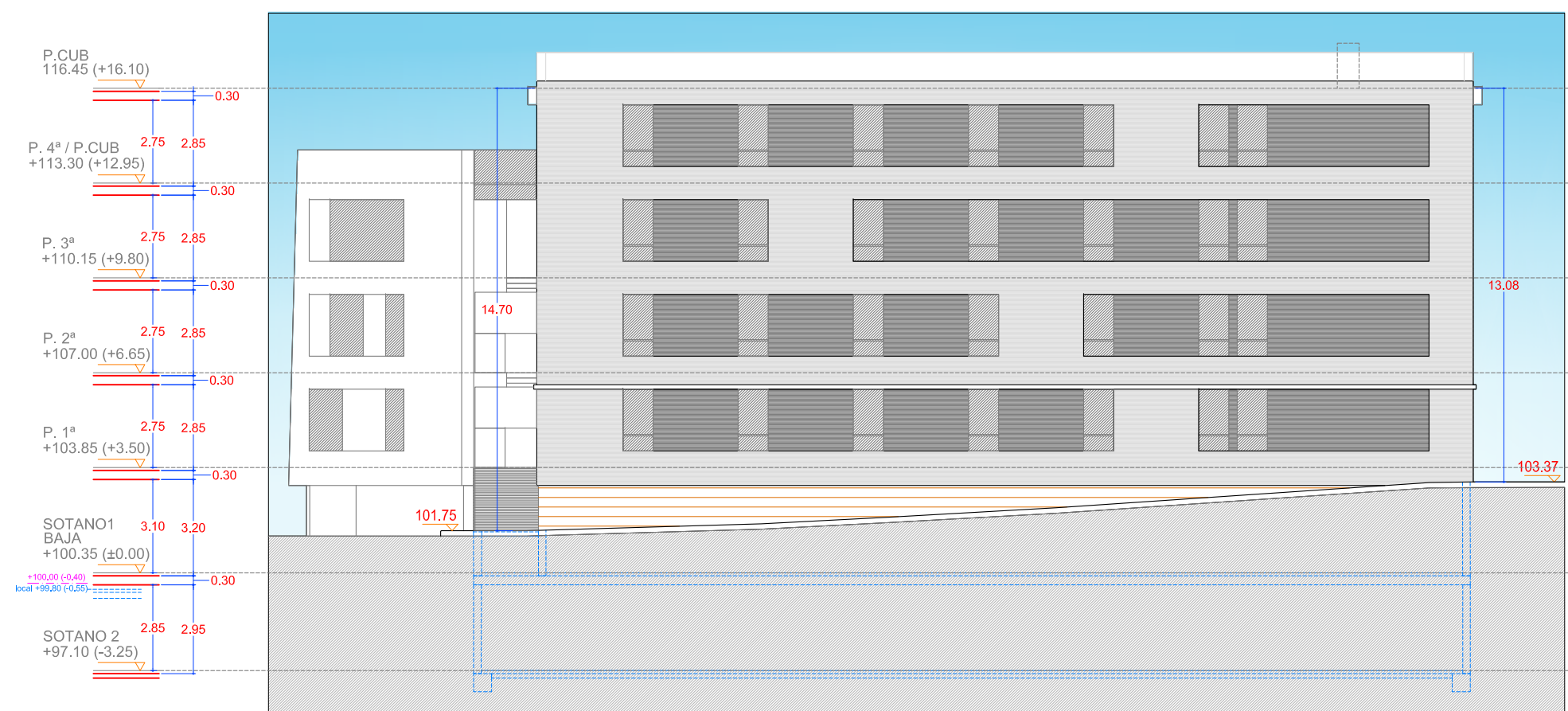
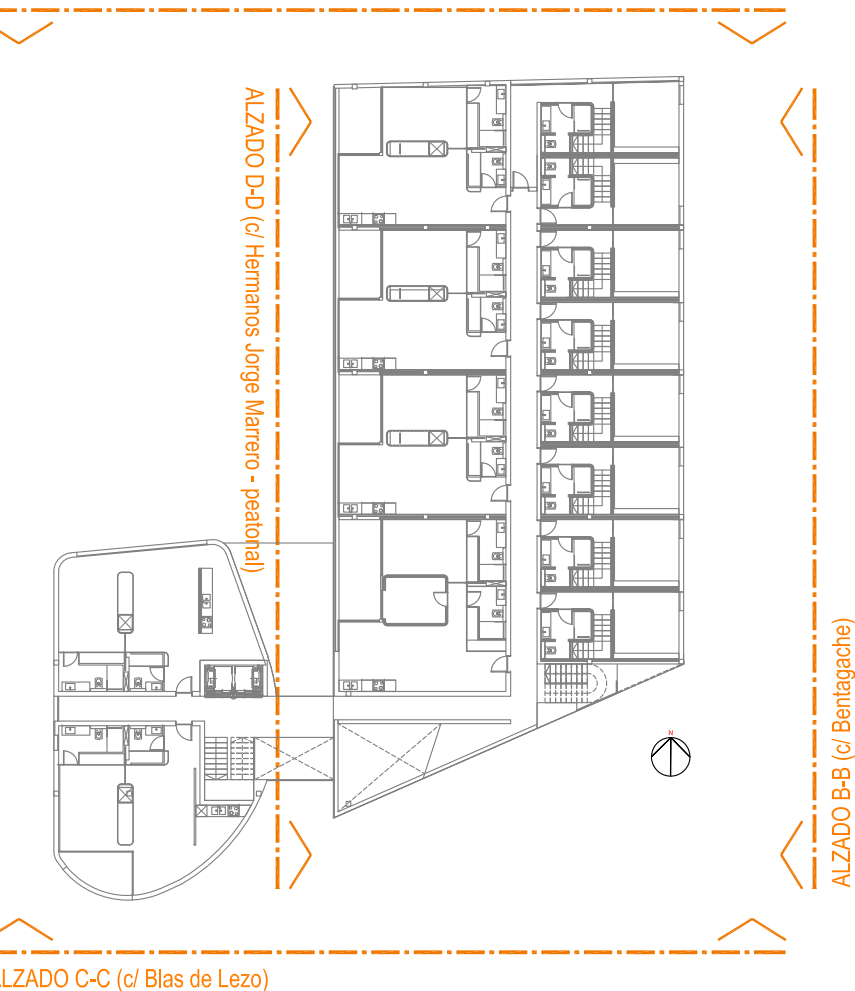


ALZADO D-D (c/ Hermanos Jorge Marrero - peatonal)

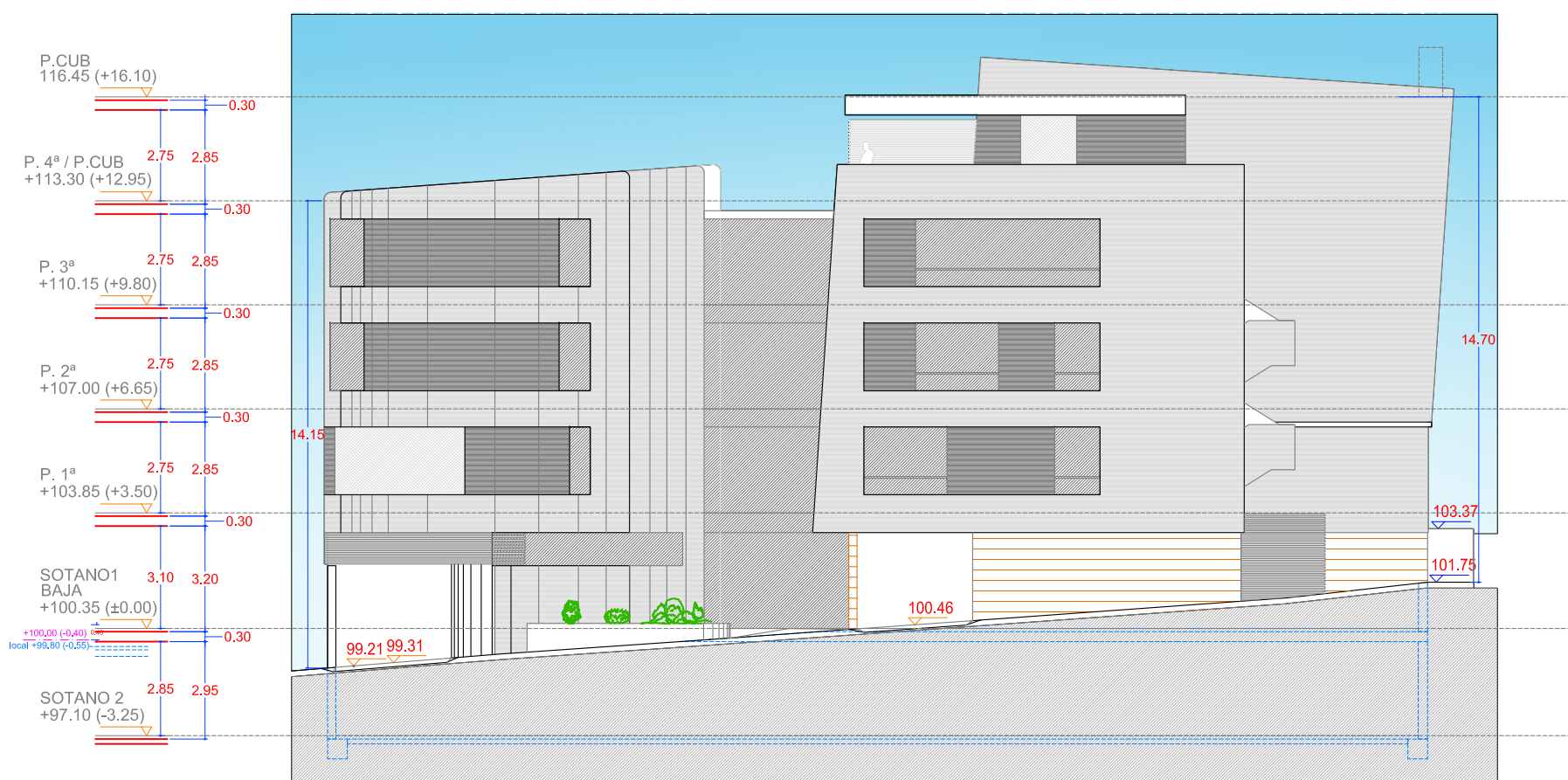


ALZADO A-A (c/ Hermanos Jorge Marrero - peatonal)

ALZADO A-A (c/ Hermanos Jorge Marrero - peatonal)



ALZADO B-B (c/ Bentagache)



ALZADO C-C (c/ Blas de Lezo)

ALZADO C-C (c/ Blas de Lezo)



PROYECTO:
EDIFICIO 31 VIVIENDAS, LOCAL Y GARAJES

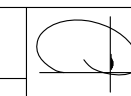
SITUACION: CALLE BLAS DE LEZO, ESQ. BENTAGACHE
LOS NIDILLOS.

TERMINO MUNICIPAL: LAS PALMAS DE GRAN CANARIA
PROMOTOR: NEW PARADISE RESORTS, S.L.

ESTUDIO ARQUISYS S.L.
ARQUITECTO: LUIS CABRERA CORREA
COLABORADOR: JUAN PABLO HENAO BARBERI

LAS PALMAS DE G.C. - PLAZA DE LA FERIA, 40 - 4ª DCHA.
TLF. 928.24.46.77 C.P 35004
E-mail: estudioarquisy@gmail.com

ESCALA: 1:200
REF: 364-17
FECHA: SEPTIEMBRE 2.018



PLANO: ALZADOS